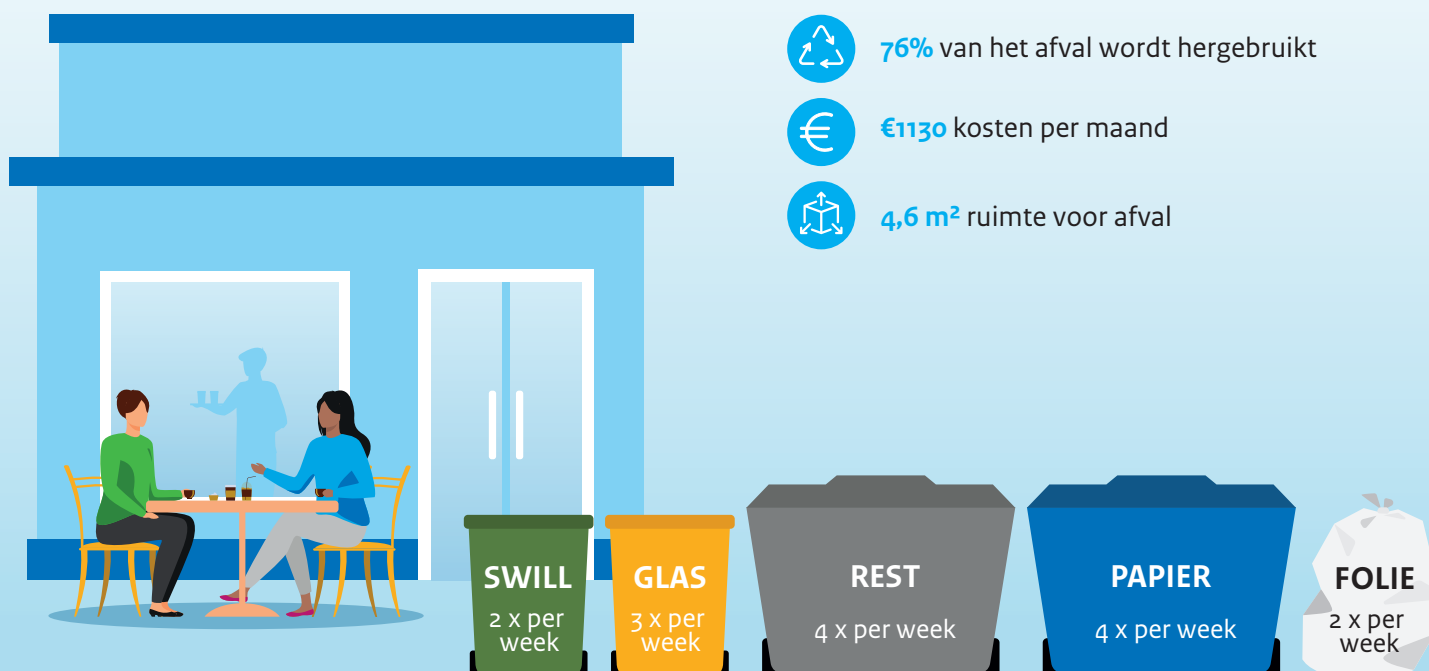


Horeca - Restaurant

Wilt u weten of u het afval van uw horecabedrijf nog juist scheidt volgens de nieuwste regels? Lees dan het voorbeeld hieronder van een restaurant en doe daarna zelf de check.



Hoe het was

John scheidde in zijn restaurant papier (660 liter, vier keer per week opgehaald), glas (2 x 240 liter, drie keer per week opgehaald), en restafval (1100 liter, vijf keer per week opgehaald). Batterijen, elektrische apparaten en lampen werden eens in de zoveel tijd apart ingeleverd. Voor de afvalcontainers had John ongeveer 3,6 m² ruimte nodig. Per maand betaalde het restaurant totaal 1.000 euro om het afval te laten ophalen.

Nieuwe regels

Volgens de nieuwe regels moet John ook swill (groente, fruit en etensresten) apart gaan inzamelen, omdat het restaurant dit afval dagelijks heeft. Ook de wekelijks vrijkomende folie moet hij apart gaan inzamelen. Folie is het dunne, buigzame en meestal transparante plastic dat vooral als verpakkingsmateriaal wordt gebruikt.

Hoe het nu gaat

John heeft ruimte gemaakt voor een grote zak om de folie in te verzamelen. De foliezak wordt twee keer per week samen met het papier opgehaald. Ook heeft hij twee kleine containers (120 liter) voor swill neergezet, die twee keer per week worden opgehaald. In de keuken van het restaurant is ruimte gemaakt voor extra prullenbakken voor de nieuwe afvalstromen.

Wat het kost en oplevert

De rolcontainer voor restafval is nu een maatje kleiner (660 liter) en wordt nog maar vier keer per week opgehaald. Voor het papier en glas heeft John dezelfde containers staan als voorheen. Voor het afval heeft John ongeveer 1 m² extra ruimte nodig. Het restaurant betaalt voor het ophalen nu 130 euro meer dan eerst, dus in totaal 1130 euro per maand. Het afval uit Johns restaurant wordt nu voor 76% hergebruikt. Hierdoor redt John per jaar 33.000 kilo afval van de verbrandingsoven.

Wat kan er nog meer?

Zijn werknemers vonden het lastig om te bepalen welk afval bij het folie hoort. John vroeg daarom een overzicht op bij de afvalverwerker, die hij boven de prullenbakken hing. John kan ook in overleg gaan met leveranciers om verpakkingsmateriaal te verminderen. Bijvoorbeeld door retourkragen te gebruiken in plaats van kartonnen dozen.